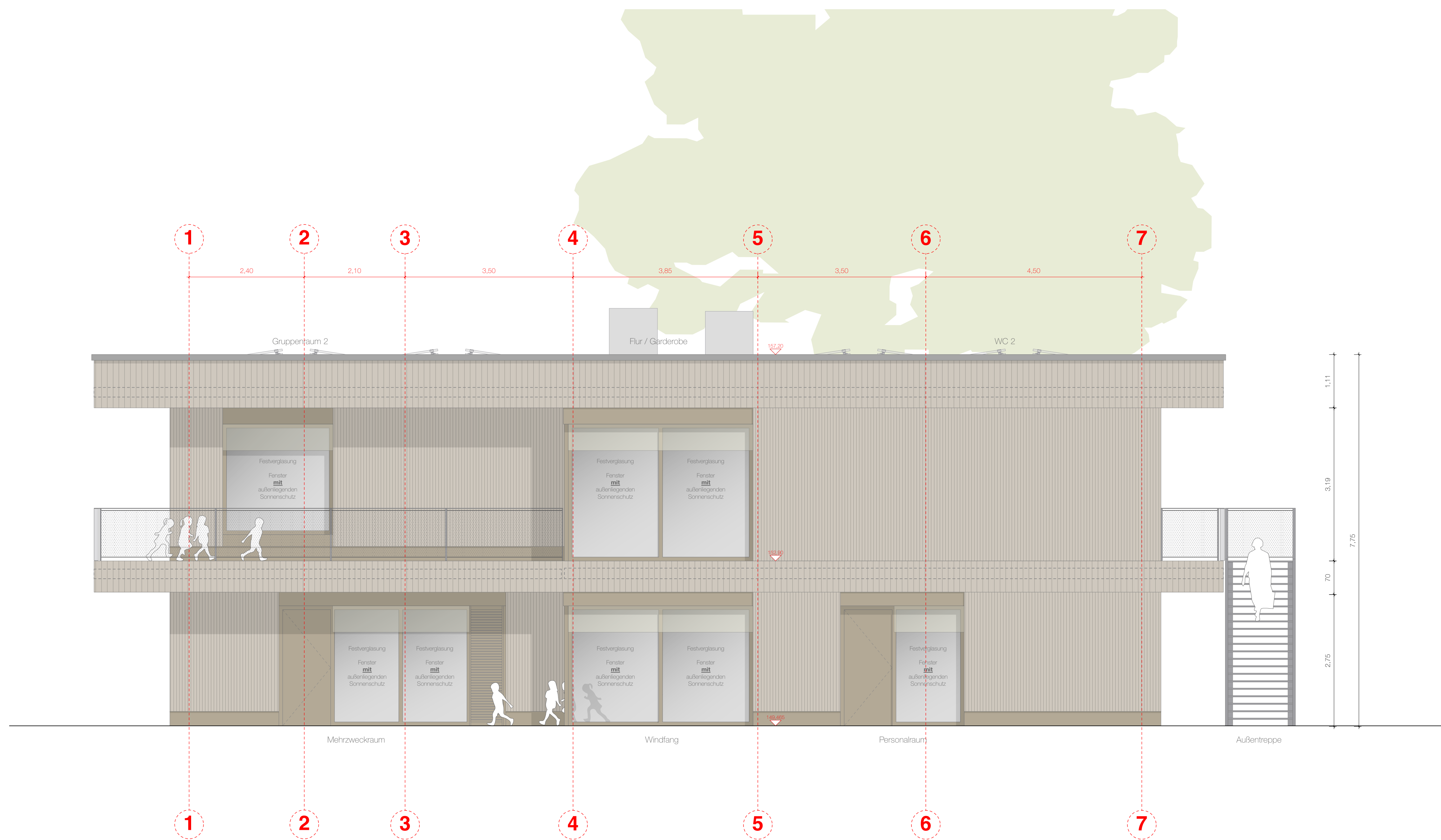
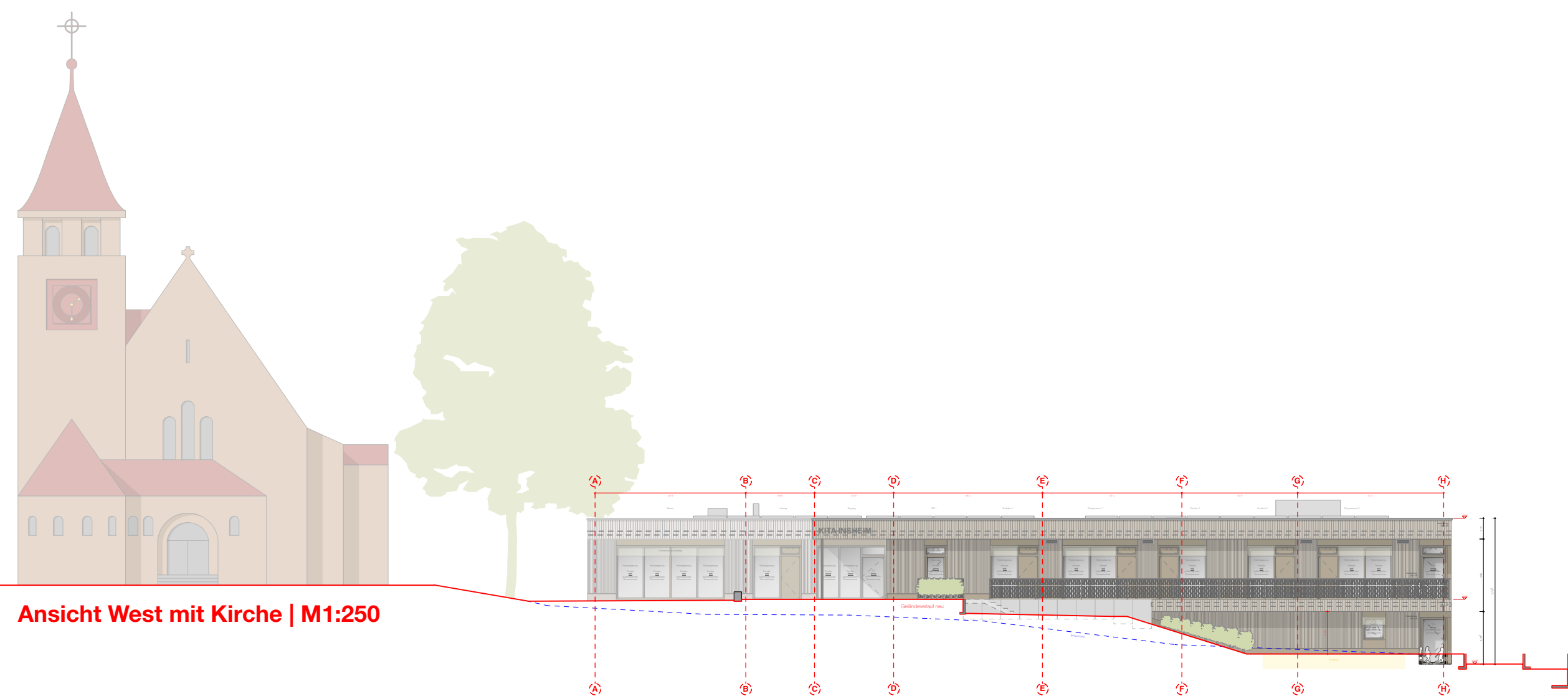


Ansicht West



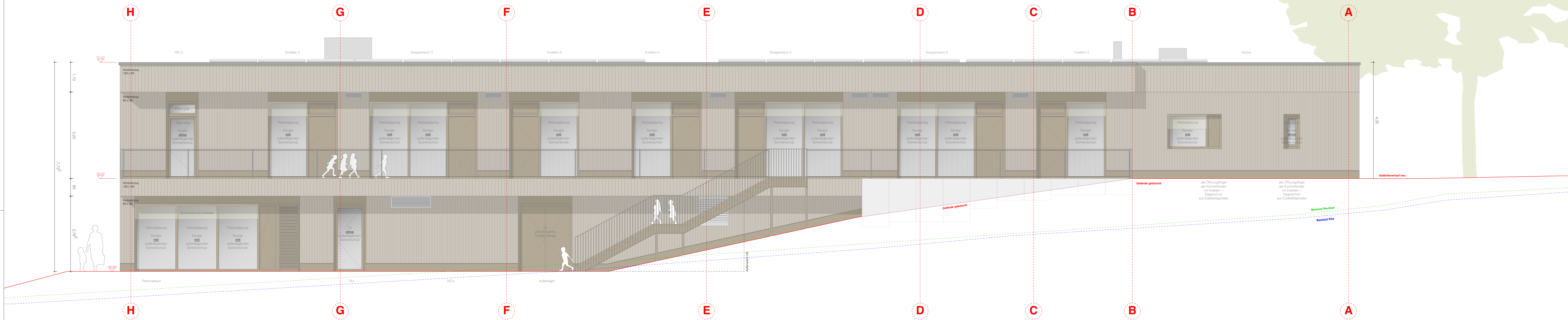
Ansicht Süd



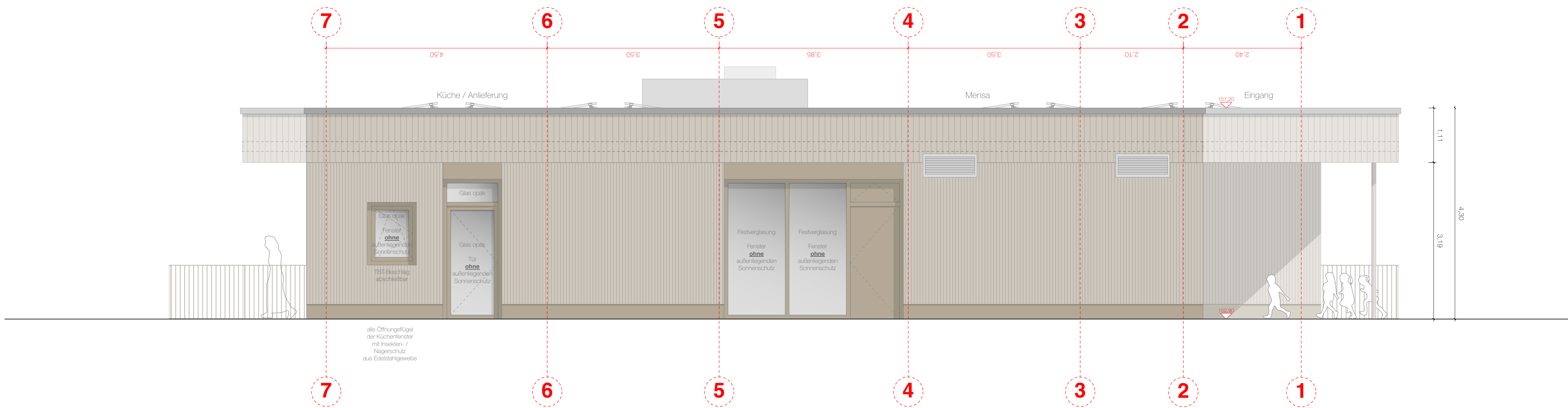
Ansicht West mit Kirche | M1:250

Alle Maße sind vom Auftragnehmer verantwortlich zu prüfen und zu nehmen. Unstimmigkeiten sind mit der Baubehörde abzustimmen.
Dieser Plan gilt nur in Verbindung mit den Plänen des Stalkers, der Fachgenieure H.S./ Elektro und sämtlichen Detailplänen des Architekten.
Hat der Auftragnehmer Bedenken gegen die angegebenen Konstruktionen, so ist er verpflichtet, diese vor Ausführung schriftlich geltend zu machen.
Für alle Fehler und Mängel, die aus Nichtbeachtung dieser Bedingungen entstehen, haftet der Auftragnehmer.
Hinweise:
Das Brandschutzkonzept ist zu beachten!
Abgehängte Decken und akustisch wirksame Wandoberflächen sind gemäß raumakustischer Berechnung zu erstellen!
Lage und Anzahl der Estrichkanten sind nach Absprache mit der Baubehörde auszuführen!

INDEX			LEGENDE		AUSFÜHRUNGSPLANUNG				
					<div>Bauftraggeber Planer: Bau Eins Architekten BDA Eisenbahnstraße 63 67655 Kaiserslautern</div> <div>B A U E I N S Architekten BDA</div>				
					<div>Thema: Ansicht Süd West 5-gruppige Kita</div>				<div>Maststab: 1:50</div>
					<div>Plannummer: INS_A_501 Ansicht Süd West</div>	<div>Planungsphase: Ausführungsplanung</div>	<div>Fachsparte: Hochbau</div>	<div>Datum: 12.02.2025</div>	
					<div>Anschnitt: Kindertagesstätte Insheim Hauptstraße 72b 76865 Insheim</div>	<div>Bauherr: Ortsgemeinde Insheim, vertreten durch Herrn Martin Baumstark (Ordnungsmeister)</div>			
					<div>Projektnummer: 0 5 6</div>				
					<div>Projektbezeichnung / Bauvorhaben: Neubau Kindertagesstätte Insheim</div>				
b	06.11.2024	Darstellung der Dachaufbauten, Eingangs- gestiegt	AR						
a	06.05.2024	Anpassungen Sonnenschutz, Geländer Fluchtbalken	AR						



Ansicht Ost



Ansicht Nord

Alle Maße sind vom Auftragnehmer verantwortlich zu prüfen und zu nehmen. Unstimmigkeiten sind mit der Baubehörde abzustimmen.
Dieser Plan gilt nur in Verbindung mit den Plänen des Stalkers, der Fachgenieure H.S./ Elektro und sämtlichen Detailplänen des Architekten.
Hat der Auftragnehmer Bedenken gegen die angegebenen Konstruktionen, so ist er verpflichtet, diese vor Ausführung schriftlich geltend zu machen.
Für alle Fehler und Mängel, die aus Nichtbeachtung dieser Bedingungen entstehen, haftet der Auftragnehmer.
Hinweise:
Das Brandschutzkonzept ist zu beachten!
Abgehängte Decken und akustisch wirksame Wandoberflächen sind gemäß akustischer Berechnung zu erstellen!
Lage und Anzahl der Estrichkanten sind nach Absprache mit der Baubehörde auszuführen!

INDEX			LEGENDE			AUSFÜHRUNGSPLANUNG					
						<div>Beauftragter Planer: Bau Eins Architekten BDA Eisenbahnstraße 63 07655 Kaiserlautern</div>					
						<div>Planer: Ansicht Nord Ost 5-gruppige Kita</div>					<div>Maßstab: 1:50</div>
						<div>Plannummer: INS_A_00_Ansicht Nord Ost</div>	<div>Planungsphase: Ausführungsplanung</div>	<div>Fachsparte: Hochbau</div>	<div>Datum: 12.02.2025</div>		
						<div>Anschrift: Kindertagesstätte Inshelm Hauptstraße 72b 78665 Inshelm</div>	<div>Bauherr: Ortsgemeinde Inshelm, vertreten durch Herrn Martin Baumstark (Ordnungsmeister)</div>				
									<div>Blattgröße: DIN A0</div>		
									<div>Projektnummer:</div>		
									<div></div>	<div></div>	<div></div>
									<div></div>	<div></div>	<div></div>
c	06.11.2024	Darstellung der Dachaufbauten			AR						
b	06.05.2024	Sonnenschutz Mensa Nord, Küchenumkleide & -WC entfällt, Flur Süd mit Sonnenschutz			AR						
a	15.03.2024	Feinplanung Mensa Nordseite			AR						
						<div>Projektbezeichnung / Bauvorhaben: Neubau Kindertagesstätte Inshelm</div>					